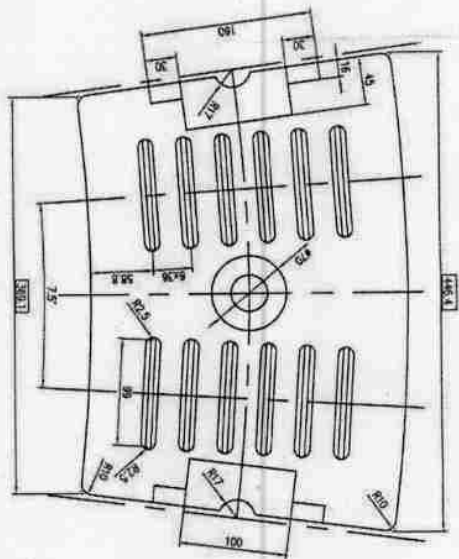
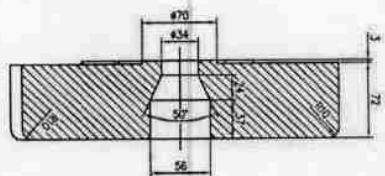


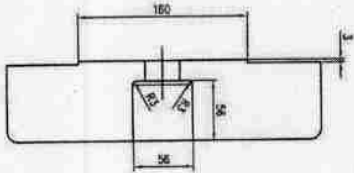
FRONT VIEW  
SCALE: 1:3



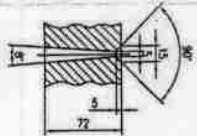
BACK VIEW  
SCALE: 1:3



SEC A-A  
SCALE: 1:3



SEC B-B  
SCALE: 1:3



SEC A-A  
SCALE: 1:3

انواع اجزاء  
اجزاء اسم  
ملاحظات

اسم	رقم	ملاحظات
...	...	...

ملاحظات:  
 1- اجزاء 82, 97, 118 اجزاء  
 2- اجزاء 118 اجزاء  
 3- اجزاء 82, 97, 118 اجزاء

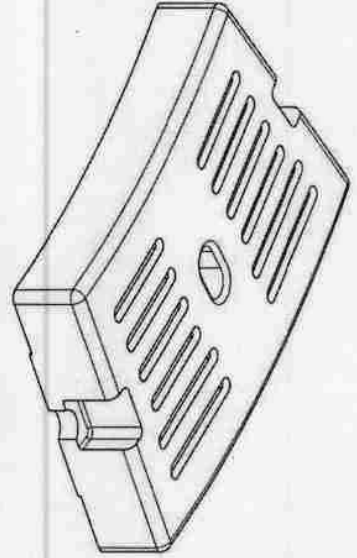
SHEET OF 1/2  
 REVISE PRESCRIPTION  
 XP-326  
 UNITS mm  
 QTZ 18

1200080  
 C-2020 On 20  
 (GRITE)

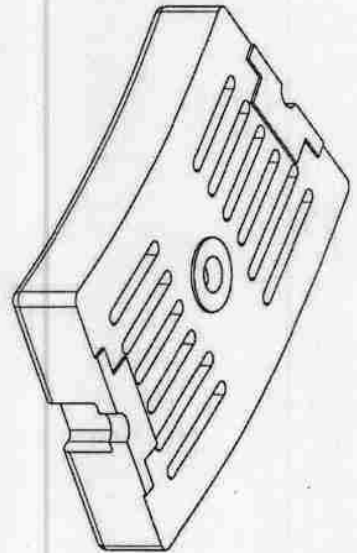
نوٹ: 1- تمام اجزاء کی کٹنگ اور ڈرائنگ میں ہرگز بھی تبدیلی نہ کی جائے۔  
 2- اگر کوئی تبدیلی ضروری ہو تو اس کا تصدیق شدہ دستخط ملے گا۔

2

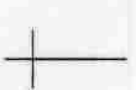
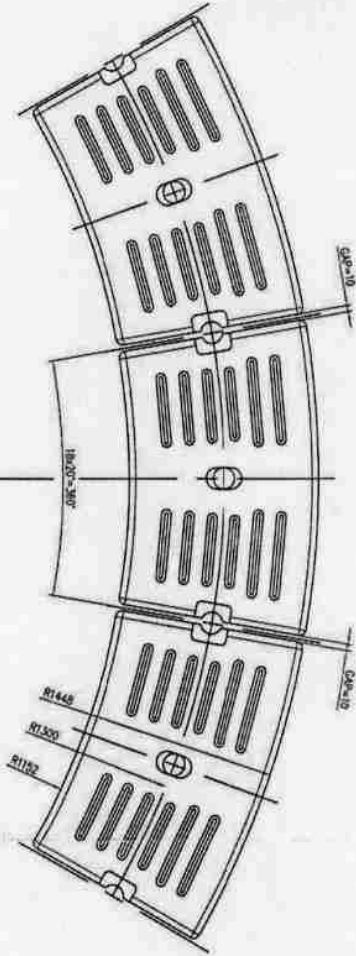




3D VIEW  
SCALE 1:3



3D BACK VIEW  
SCALE 1:3



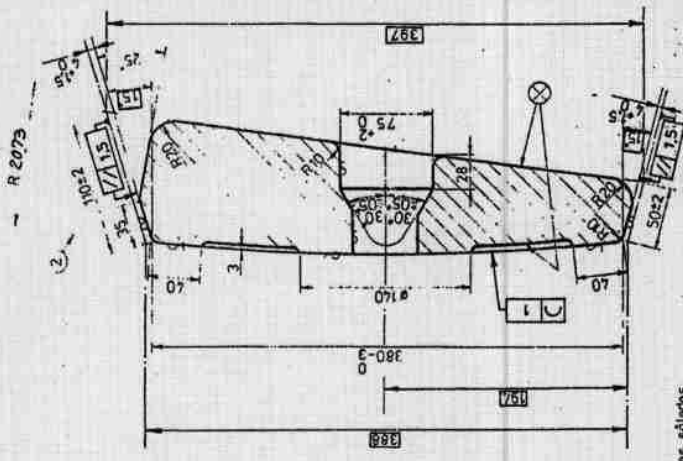
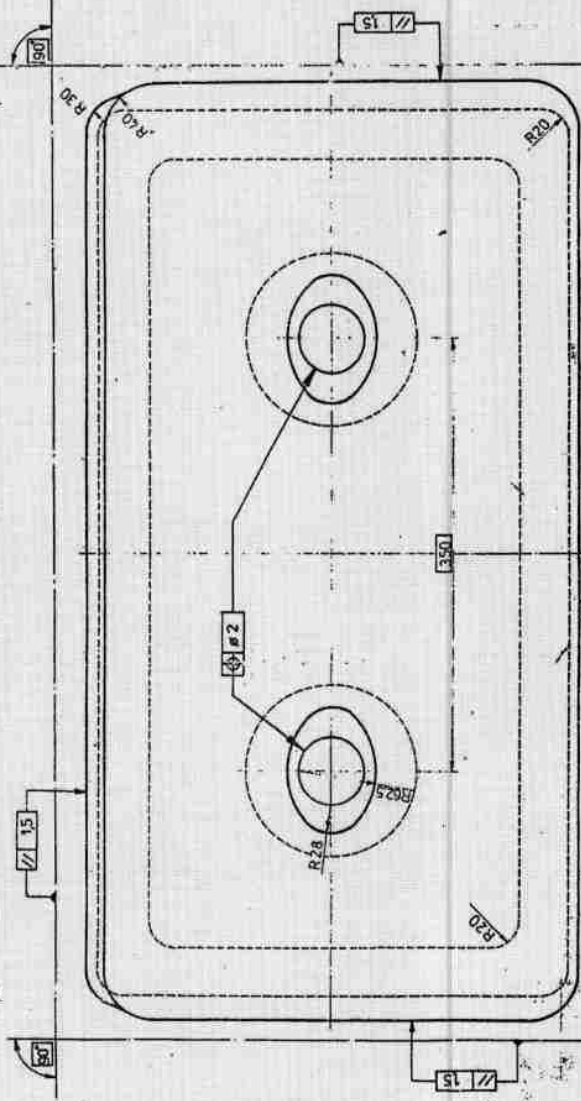
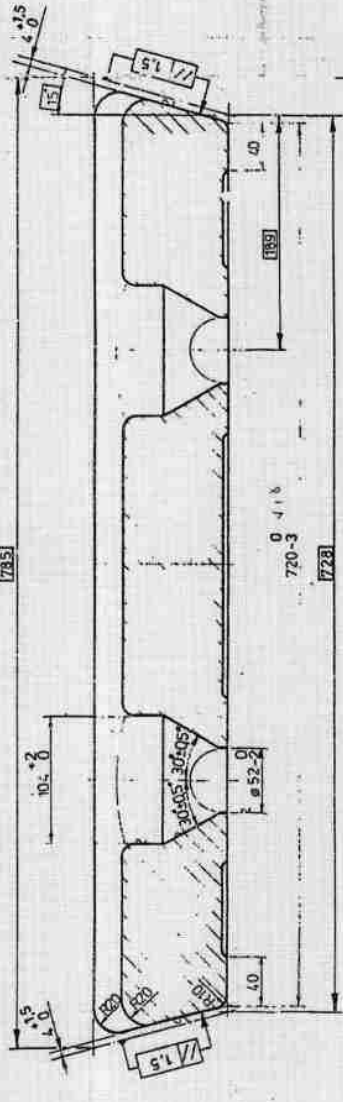
3D FRONT VIEW  
SCALE 1:3

اسم القطعة: الكود: رقم الرسم: التاريخ:		اسم العميل: الكود: رقم الرسم: التاريخ:		اسم المهندس: الكود: رقم الرسم: التاريخ:	
المقياس: الوحدة:		المقياس: الوحدة:		المقياس: الوحدة:	
وصف القطعة:		وصف القطعة:		وصف القطعة:	
ملاحظات:		ملاحظات:		ملاحظات:	



(CONTINUED)

FILE NUMBER	
110	04-1980
120	
130	
140	
150	
160	
170	
180	
190	



Rev	Chg	By	Date
1	WV		
2			

1. Part approved by: *[Signature]*  
 2. Part approved by: *[Signature]*  
 3. Part approved by: *[Signature]*  
 4. Part approved by: *[Signature]*

F. L. SMITH & CO. %  
 CONSIGLIERI S.p.A.  
 UNIDON-VALLE N. 42-46  
 660-320mm meridionale  
 Trappebrunn  
 Fertigungsstelle für mandreln

No. 125  
 No. 175  
 No. 2044366

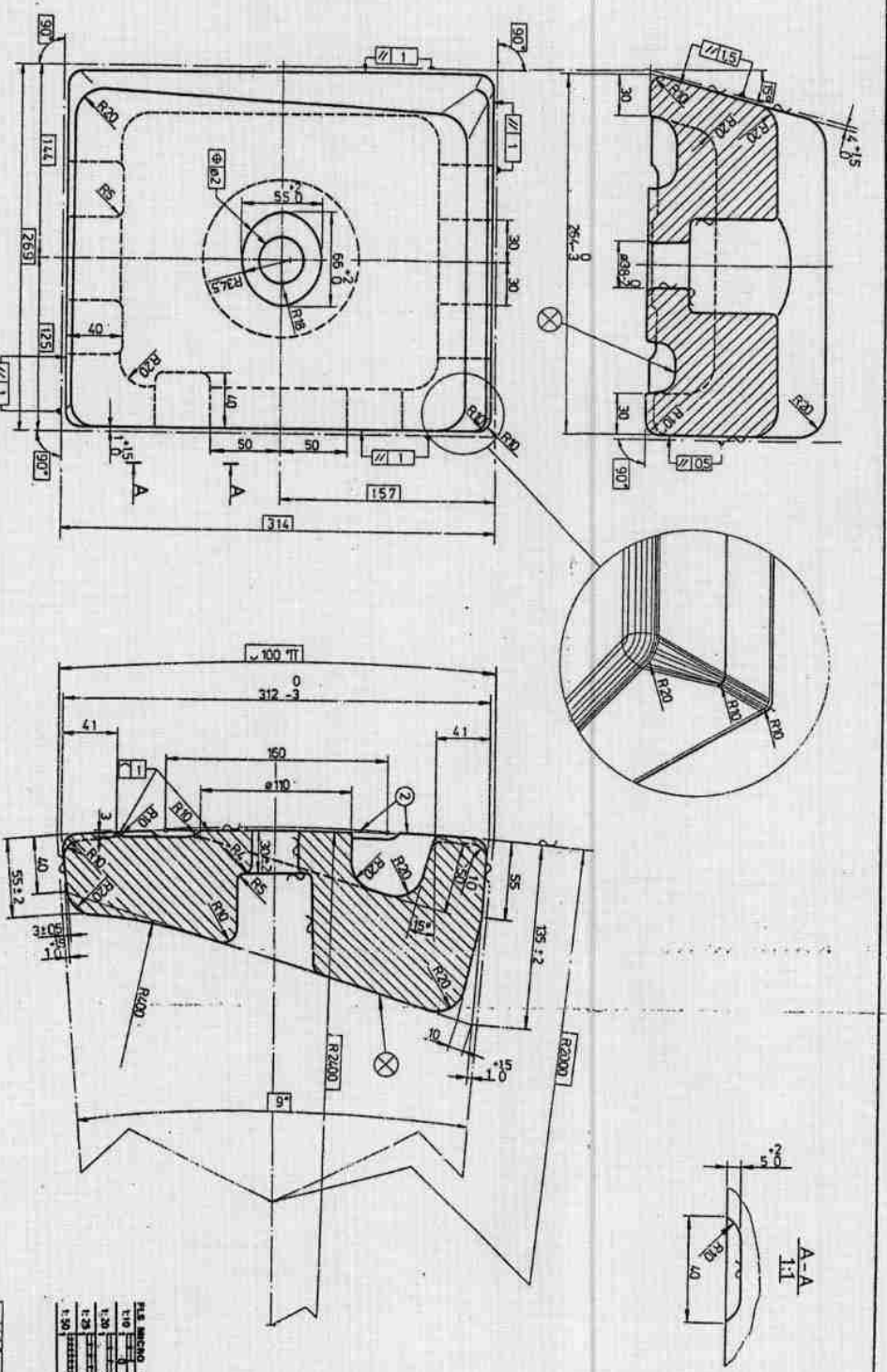
2. Grind this face so that it lies true against a cylinder with R 2073.  
 2. Denne flade tilslibes således at den ligger fl på en cylinder med R 2073.  
 Modellet udføres uden tillæg for bearbejdning.  
 Bolt: B 479 M  
 1. Se stykliste eller ordre.  
 1. Se stykliste eller ordre.  
 1. See parts list or order.

3. Diese Fläche so schleifen, daß sie gegen einen Zylinder mit R = 2073 anliegt.  
 Modell ohne Bearbeitungsmaß für Bearbeitung.  
 Bolts: B 479 M  
 1. Siehe Stückliste oder Bestellung.  
 1. See parts list or order.

4. Cette face est à meuler de manière qu'elle porte sur un cylindre dont R = 2073.  
 Esquisser le modèle sans un travail sur R = 2073.  
 Bolts: B 479 M  
 1. Voir nomenclature ou commande.  
 1. See parts list or order.

5. Rectificar esta cara de manera que forme contacto con un cilindro con R = 2073.  
 Firmado B 479 M  
 1. Ver lista de piezas e el dibujo.  
 1. See parts list or order.

1. See parts list or order.  
 1. See parts list or order.  
 1. See parts list or order.  
 1. See parts list or order.  
 1. See parts list or order.  
 1. See parts list or order.



FILE MARKING stamp 04-1980

1.20		
1.20		
1.20		

20/1358

*Controler la placa según instr. V.2827.*  
 (3) Rectificar esta cara de manera que apore bien contra un cilindro respectivamente a N = 2000 y N = 2400.  
 El ángulo se alineará sin demora para el mecanizado. Verrot: B-541 N perdido.

*Controler la plaque suivant les instructions V.2827.*  
 (3) Ces faces sont à manier de manière qu'elles portent sur un cylindre dont N = 2000 et N = 2400, respectivement.  
 L'angle doit être aligné sans délai pour le mécanisme. Verrot: B-541 N.

*Prüfe die Anweisung Nr. V.2827 gemäß protokoll.*  
 (3) Diese Flächen so bearbeiten, dass sie gegen einen Zylinder mit N 2000 und N 2400 anliegen.  
 Modell ohne Bearbeitungsmaßnahmen ausführen.  
 Schraube B-541 N.  
 (1) Sicht Stahlblech oder Bestätigung.

*Prüf die Inspektionsanweisung V.2827.*  
 (3) Diese Flächen sind abzurufen an einem Zylinder mit N 2000 und N 2400.  
 Die Winkel müssen ohne Verzögerung für den Mechanismus ausgerichtet werden. Verrot: B-541 N.  
 (1) Siehe Teile-Liste oder Bestätigung.

*Prüfen Kontrolliers / Handl. die Anweisung Nr. V.2827.*  
 (3) Diese Flächen sind abzurufen an einem Zylinder mit N 2000 und N 2400.  
 Die Winkel müssen ohne Verzögerung für den Mechanismus ausgerichtet werden. Verrot: B-541 N.  
 (1) Siehe Teile-Liste oder Bestätigung.

① Historie de qualité, en référence aux instructions E20530  
 ② Historie de qualité, en référence aux instructions E20530  
 ③ Historie de qualité, en référence aux instructions E20530

① Historie de qualité, en référence aux instructions E20530  
 ② Historie de qualité, en référence aux instructions E20530  
 ③ Historie de qualité, en référence aux instructions E20530

① Historie de qualité, en référence aux instructions E20530  
 ② Historie de qualité, en référence aux instructions E20530  
 ③ Historie de qualité, en référence aux instructions E20530

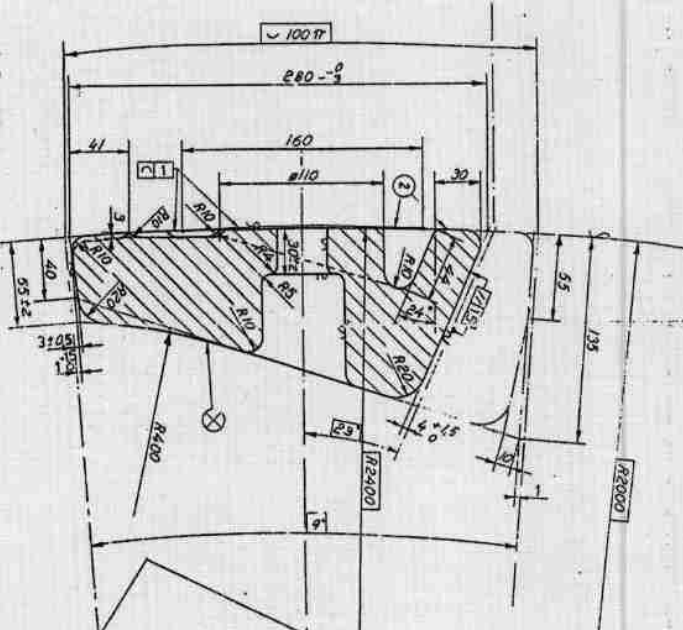
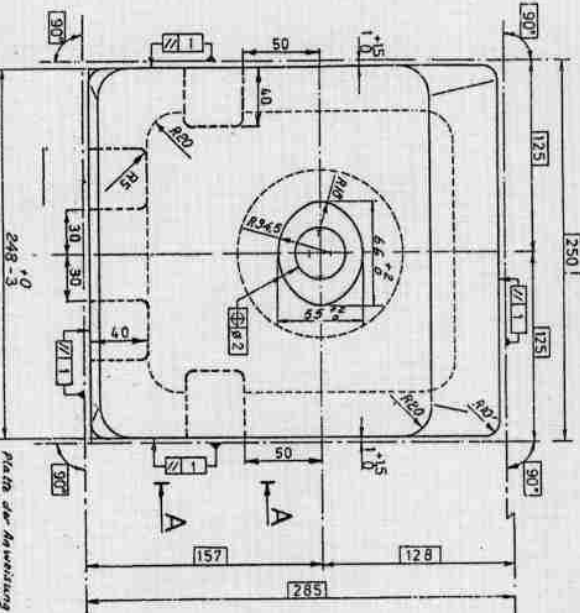
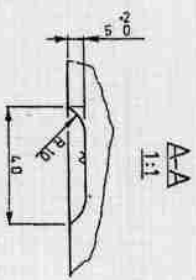
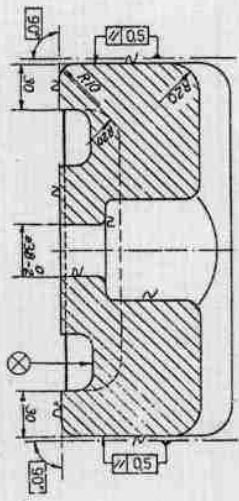
① Historie de qualité, en référence aux instructions E20530  
 ② Historie de qualité, en référence aux instructions E20530  
 ③ Historie de qualité, en référence aux instructions E20530

F. L. SMIDTH & CO. A/S  
 CORNEMAUER  
 KØBENHAVN  
 CORNEMAUER

Indsendning: 660x320 mm mundstul  
 Formningsbetegnelse ved mundstul

Yrk: 558

20/1358



THIS DRAWING UNDER 04-1900

1:10	1:20	1:25	1:50
1:10	1:20	1:25	1:50
1:10	1:20	1:25	1:50

(1) Modeler esta carta de especificaciones para el cilindro de aluminio N. 2400, respectivamente. El modelo se ejecutara sin demoras para el modelado. Ver la lista de piezas en el modelo.

(2) Modeler esta carta de especificaciones para el cilindro de aluminio N. 2400, respectivamente. El modelo se ejecutara sin demoras para el modelado. Ver la lista de piezas en el modelo.

(1) Voir la liste de pièces en modèle.

(2) Voir la liste de pièces en modèle.

(1) Siehe Skizzenliste oder Zeichnung N. 2400.

(2) Siehe Skizzenliste oder Zeichnung N. 2400.

(1) See parts list or order pattern to be made without Bolt. B-545M or B-541M.

(2) See parts list or order pattern to be made without Bolt. B-545M or B-541M.

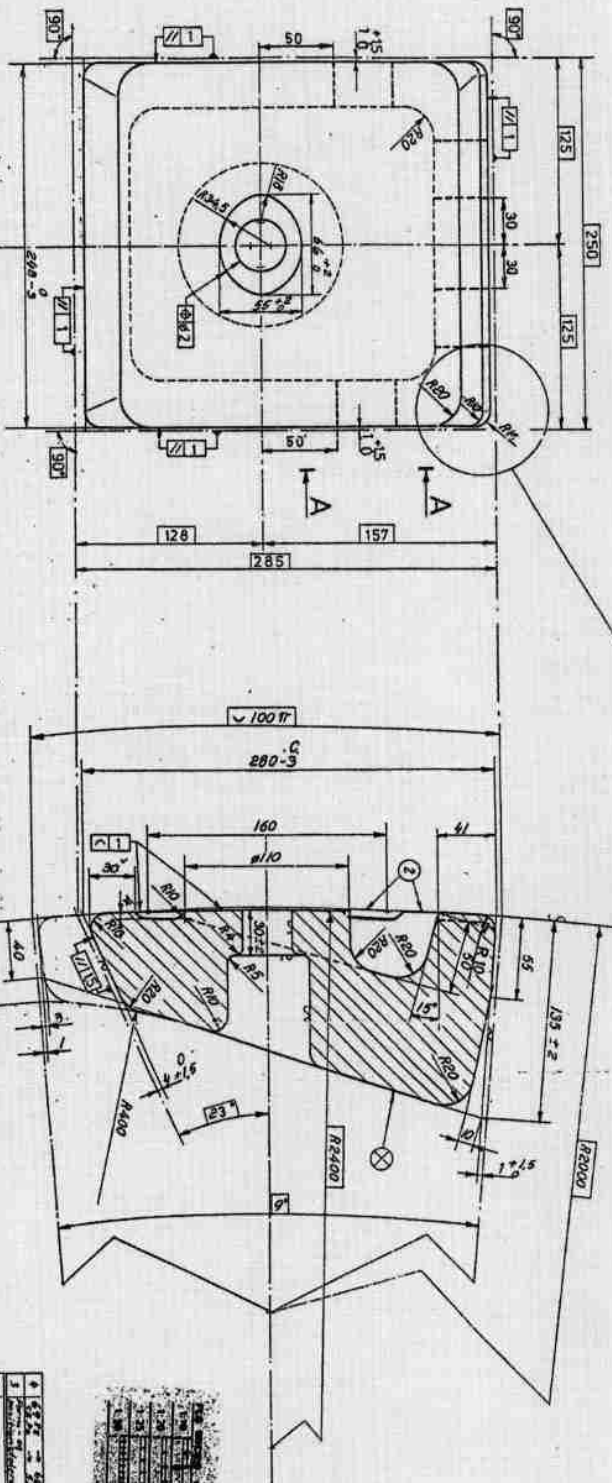
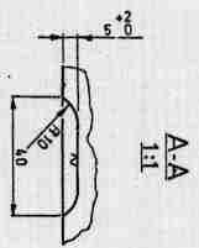
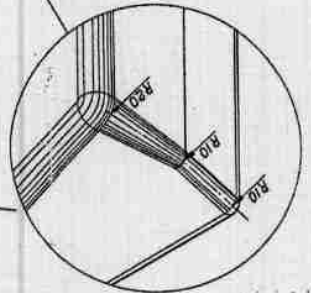
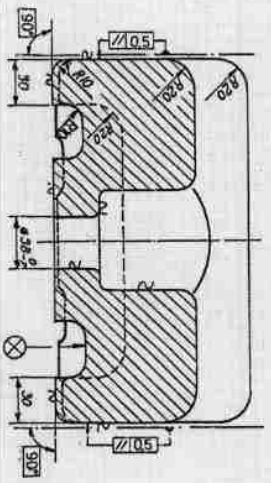
(1) Se skizzenliste eller ordre. Modelen udføres uden tilbehør.

(2) Se skizzenliste eller ordre. Modelen udføres uden tilbehør.

F. L. SMIDTH & CO. A/S  
 COPERNICUSVEJ 40-44  
 TØRBJERG  
 FØRBYGADE 10  
 2014/21

Scale: 1:2  
 Date: 1947  
 No: 25  
 2014/21





**Controler la placa según:**  
 (3) Inspeccionar esta cara de manera que apoya bien contra un cilindro con diámetro y longitud respectivamente de 460 ± 0.2 y 420 ± 0.2.  
 Si modelo se ajustara sin demoras para el mecanizado.  
 Permitir: B 545 N ó B 541 N.  
 (1) Ver la lista de piezas e al pedido.

**Controler la placa siguiente:**  
 (3) Inspeccionar esta cara de manera que apoya bien contra un cilindro con diámetro y longitud respectivamente de 460 ± 0.2 y 420 ± 0.2.  
 Si modelo se ajustara sin demoras para el mecanizado.  
 Permitir: B 545 N ó B 541 N.  
 (1) Ver la lista de piezas e al pedido.

**Prüfen der Anwaldring Nr. 2223 gemäß Fertigung:**  
 (3) Diese Flächen so justieren, dass sie auf einem Zylinder mit R 2000 bzw. R 2400 aufliegen.  
 Modell ohne Nachbearbeitung.  
 Schrauben: B-515 N oder B-541 N.  
 (1) Siehe Stücklisten oder Fertigungsliste.

**Prüfen to be inspected, ensuring to be inspected, ensuring to be inspected:**  
 (3) These surfaces so adjust that they lie true on a cylinder with R 2000 and R 2400, respectively.  
 Parttern to be made without allowance for machining.  
 Bolt: B-545 N or B-541 N.  
 (1) See parts list or order.

**Handful prüfen, kontrollieren:**  
 (3) Diese Flächen so justieren, dass sie auf einem Zylinder mit R 2000 oder R 2400 aufliegen.  
 Modellen werkens uden till.  
 Bolt: B-545 N eller B-541 N.  
 (1) Se stikliste eller ordre.

F. L. SMIDTH & CO. A/S		CONSTRUKTION	
OBJEKTNUMMER		12	
Dokumentation		1	
Tegning		1	
Forningsliste ved mundhul		2014/20	

MAT. F. SMITH & CO. A/S

شرکت سیمان داراب  
فرم شناسنامه و سفارش کالا



شماره 4393

واحد درخواست کننده	دفتر فنی	تاریخ	1401/4/29	کد شناسنامه	2456-0	نوع سفارش	خرید داخلی	پیوست	<input checked="" type="checkbox"/>
نام فارسی قطعه	زره روی دريچه	نام لاتین قطعه		محل مصرف	زره روی دريچه اتاقچه یک خط یک آسیاب سیمان	شماره فنی	2754100	دپارتمان	اسباب سیمان خط 1
تعداد مورد نیاز	5	میزان سفارش	4	واحد سنجش	عدد	شماره نقشه	2.044366	نقطه سفارش	2
مواد و مصالح	<input checked="" type="checkbox"/>	متفرقه	<input checked="" type="checkbox"/>	نمونه	<input checked="" type="checkbox"/>	فالب	<input checked="" type="checkbox"/>	مدل	<input checked="" type="checkbox"/>
ریخته گری	<input checked="" type="checkbox"/>	ساخت و مونتاژ	<input checked="" type="checkbox"/>	نوع خرید	خرید داخلی	استاندارد	<input checked="" type="checkbox"/>	میل و مونتاز	<input checked="" type="checkbox"/>
تعداد کل در خط	4	مهلت خرید	1402/3/15	کد انبار	2754100	PM Code		تعداد کل در خط	4

مشخصات اختصاصی	1- Drawing NO = 2.044366 2- Part List NO = 5.519701 3- Sheet NO = 04.01.04.01 4- Type = XN-170
استاندارد ساخت	
استاندارد مواد	1- 0.9650 2- G-X 260 Cr27
نام و تلفن تامین کننده	1- ایران ذوب ** شماره تماس ** 6610780-0311 2- فولاد ریزان ** شماره تماس ** 66811800-021-۰۴۸۰۴۰۲ 3- فولاد روانشیر ** شماره تماس ** 02188069698 4- فولاد طبهرستان ** شماره تماس ** 3-88061471-021 5- فولاد و چدن نورود ** شماره تماس ** 2/42190-4219030-0665

توضیحات





شرکت سیمان داراب  
فرم شناسنامه و سفارش کالا

شماره 4391

واحد درخواست کننده	دفتر فنی	تاریخ	1401/4/29	کد شناسنامه	2454-0	نوع سفارش	خرید داخلی	پیوست	<input checked="" type="checkbox"/>
نام فارسی قطعه	زره دور دریچه	نام لاتین قطعه		محل مصرف	زره دور دریچه اتاقچه 1 خط 2	تعداد مورد نیاز	10	میزان سفارش	4
شماره فنی	2754102	دیپارتمان	اسباب سیمان خط 2	واحد سنجش	عدد	شماره نقشه	2.014121	نقطه سفارش	2
مواد و مصالح	<input checked="" type="checkbox"/>	منفرقه	<input checked="" type="checkbox"/>	نمونه	<input checked="" type="checkbox"/>	فالب	<input checked="" type="checkbox"/>	مدل	<input checked="" type="checkbox"/>
ریخته گری	<input checked="" type="checkbox"/>	ساخت و مونتاژ	<input checked="" type="checkbox"/>	نوع خرید	خرید داخلی	استاندارد	<input checked="" type="checkbox"/>	مهرلت خرید	1402/3/15
تعداد کل در خط	4	کد انبار	2754102	PM Code		کد انبار	2754102	کد انبار	2754102

مشخصات اختصاصی	1- Drawing NO = 2.014121 2- Part List NO = 5.519701 3- Sheet NO = 04.01.03.11 4- Type = XK-406
استاندارد ساخت	
استاندارد رد مواد	1- 0.9650 2- G-X 260 Cr27
نام و تلفن تامین کننده	1- ایران ذوب ** شماره تماس 661548-6625257-0311 2- فولاد ریزان ** شماره تماس 66811800-021-۶۶۸۰۴۰۲ 3- فولاد طبرستان ** شماره تماس 3-88061471-021 4- فولاد روانشیر ** شماره تماس 02188069698 5- فولاد و چدن دورود ** شماره تماس 2/42190-4219030-0665

توضیحات	

TO-F-01-21/2

مدیر فنی و برنامه ریزی

ریس دفتر فنی

تنظیم کننده

شرکت سیمان داراب  
فرم شناسنامه و سفارش کالا



شماره 4390

ولحد درخواست کننده دفتر فنی تاریخ 1401/4/29 کد شناسنامه 2453-0 نوع سفارش خرید داخلی پیوست

نام فارسی قطعه زره دور دریچه نام لاین قطعه

شماره فنی 2754104 دپارتمان اسباب سیمان خط 2 محل مصرف زره دور دریچه اتاقچه 1 خط 2

تعداد مورد نیاز 5 میزان سفارش 4 واحد سنجش عدد شماره نقشه 2.044358

نقطه سفارش 2 موجودی انبار 5 نوع خرید خرید داخلی استاندارد X ساخت و مونتاژ

مواد و مصالح X منفرد X نمونه X قالب X مدل  ریخته گری

تعداد کل در خط 4 صیلت خرید 1402/3/15 کد انبار 2754104 PM Code

**مشخصات اختصاصی**  
1- Sheet NO = 04.01.03.13  
2- Part List NO = 5.519701  
3- Drawing NO = 2.044358  
4- Type = XK-558

**استاندارد ساخت**

**استاندارد مواد**  
1- 0.9650  
2- G-X 260 Cr27

**نام و تلفن تامین کننده**  
1- فولاد روانشیر \*\* شماره تماس 02188069698  
2- فولاد ریزان \*\* شماره تماس 021-66811800-4480402  
3- فولاد طبرستان \*\* شماره تماس 021-3-88061471  
4- فولاد و چدن دورود \*\* شماره تماس 0665-4219030-2/42190  
5- ایران ذوب \*\* شماره تماس 0311-661548-6625257

**توضیحات**

TO-F-01-21/2

مدیر فنی و برنامه ریزی

ریس دفتر فنی

تنظیم کننده

شرکت سیمان داراب  
فرم شناسنامه و سفارش کالا



شماره 4389

پیوست <input checked="" type="checkbox"/>	نوع سفارش	خرید داخلی	کد شناسنامه	2452-0	تاریخ	1401/4/29	دفتر فنی	واحد درخواست کننده
نام فارسی قطعه		نام لاتین قطعه		زره دور دریچه				
شماره فنی		دبارتیمان		اسباب سیمان خط 2		2754101		
محل مصرف		زره دور دریچه اتاقچه 1 خط 2		واحد ستجش		میزان سفارش		4
تعداد مورد نیاز		10		شماره نقشه		2.014120		
نقطه سفارش		2		نوع خرید		خرید داخلی		<input checked="" type="checkbox"/>
مواد و مصالح		<input checked="" type="checkbox"/>		متمفرقه		<input checked="" type="checkbox"/>		<input checked="" type="checkbox"/>
تعداد کل در خط		2		مهلث خرید		1402/3/15		کد انبار
PM Code		2754101		کد انبار				

مشخصات اختصاصی	1- Sheet NO = 04.01.03.10 2- Drawing NO = 2.014120 3- Part List NO = 5.519701 4- Type = XK-405
استاندارد ساخت	
استاندارد رد مواد	1- G-X 260 Cr27 2- 0.9650
نام و تلفن تامین کننده	1- فولاد روانشیر ** شماره تماس ** 02188069698 2- فولاد ریزان ** شماره تماس ** 021-66811800/۰۴۰۲/۶۶۸۰۴۰۲ 3- فولاد و چدن دورود ** شماره تماس ** 0665-4219030-2/42190 4- ایران خوب ** شماره تماس ** 0311-661548-6625257 5- فولاد طبرستان ** شماره تماس ** 021-3-88061471

توضیحات

TO-F-01-21/2

مدیر فنی و برنامه ریزی

ریس دفتر فنی

تنظیم کننده